

# Brandvarnare Skötselråd & önskad larm

# NEXA

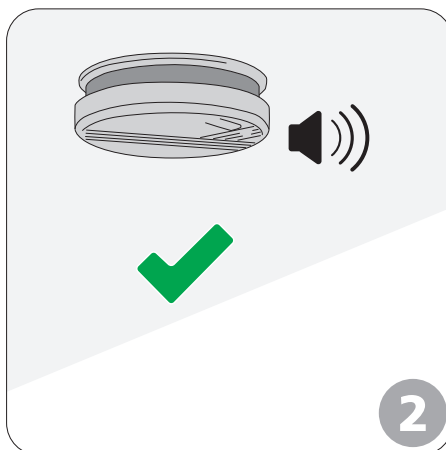
Testa och rengör din brandvarnare regelbundet för bästa funktion.

## Testa din brandvarnare

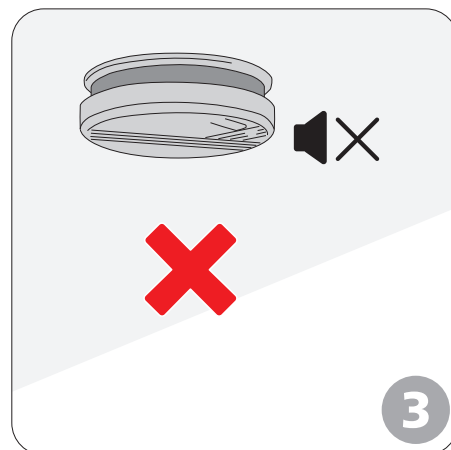
**!** **OBS!** Testa endast med test-knappen, aldrig med rök från eld.



Tryck och håll inne test-knappen i några sekunder.



Om larmsignal ljuder är allt ok.



Om ingen larmsignal hörs, byt batteri och testa igen. Fungerar det fortfarande inte är det dags att byta ut din brandvarnare.

[Se vårt sortiment](#)

[www.nexa.se](http://www.nexa.se)

### **!** Genomför test:

- en gång i månaden
- när du varit bortrest en längre tid
- när du bytt batteri
- när du satt upp en ny
- när du gjort rent den

### **!** Källsortering:

- Enheten består huvudsakligen av återvinningsbart material.
- Släng inte förpackningen, enheten och innehållet i förpackningen med hushållsoporna, utan att följa gällande bestämmelser.

- Enligt EU-direktiv 2002/96/EG om avfall från elektrisk och elektronisk utrustning (WEEE), ska denna produkt återvinnas.
- För mer information, ring återförsäljaren eller den lokala myndighet som ansvarar för avfallshantering



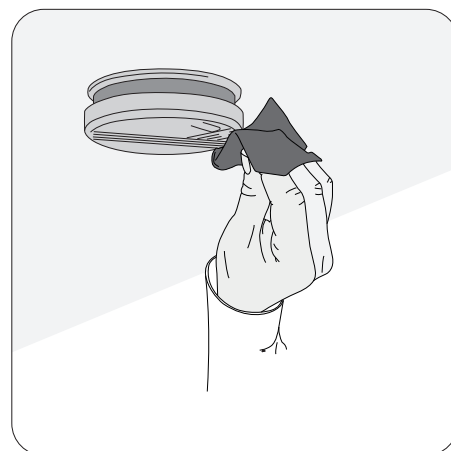
## Rengör din brandvarnare



Damsug brandvarnaren med en mjuk borste.



Använd tryckluft för att blåsa bort smuts och damm.



Torka av den med en lätt fuktad trasa.

### **!** Utför rengöring:

- Några gånger per år
- Om den falsklarmar
- När den utsatts för byggdamm

## Oönskade larm - Placering brandvarnare



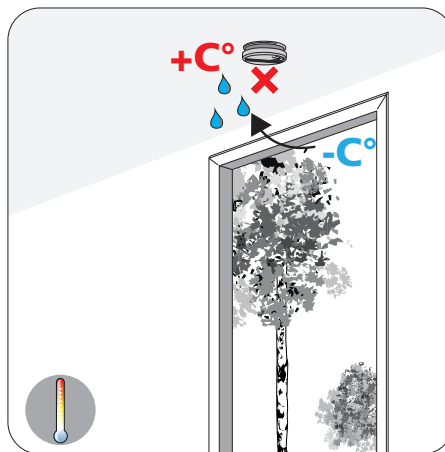
### Ånga & fukt

#### Felkälla

Falsklarm kan uppstå om brandvarnaren är placerad för nära badrum, tvättstuga eller andra platser med hög luftfuktighet.

#### Åtgärd

Placera brandvarnaren minst 2 meter från badrum, tvättstuga eller andra platser där hög luftfuktighet kan förekomma.



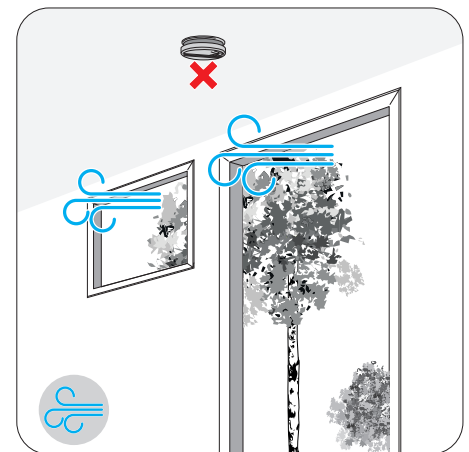
### Temperaturvariationer

#### Felkälla

Temperaturvariationer kan skapa kondens i detektionskammaren. Till exempel om brandvarnaren placeras i ett rum där fönster öppnas för ventilation under vintern, nära utgångar, balkongdörrar eller andra platser där det växlar mellan kallt och varmt

#### Åtgärd

Undvik att montera brandvarnare i rum med snabba temperaturväxlingar eller nära fönster och dörrar som ofta öppnas och stängs. Flytta brandvarnaren till en plats med en mer jämn och stabil temperatur



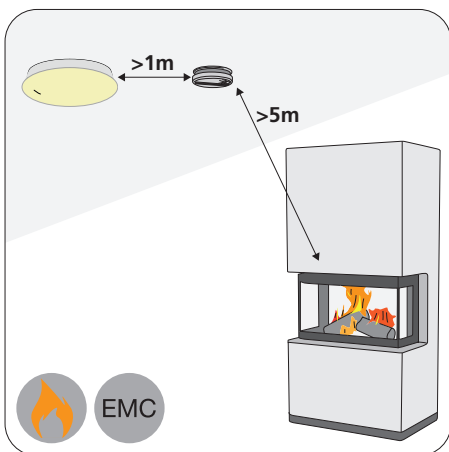
### Drag, damm och luftströmmar.

#### Felkälla

Falsklarm kan bero på att brandvarnaren har placerats för nära dörrar, fönster, ventilationssystem, fläktar, luftkanaler, värmepumpar eller liknande. Detta kan medföra att dammpartiklar virvlar upp och in i detektionskammaren.

#### Åtgärd

Installera inte brandvarnare där det är dragigt, i närheten av fönster och dörrar, ventilation, fläktar, luftkanaler, värmepumpar eller liknande. Hitta en bättre placering för brandvarnaren, längre bort från drag och luftströmmar.



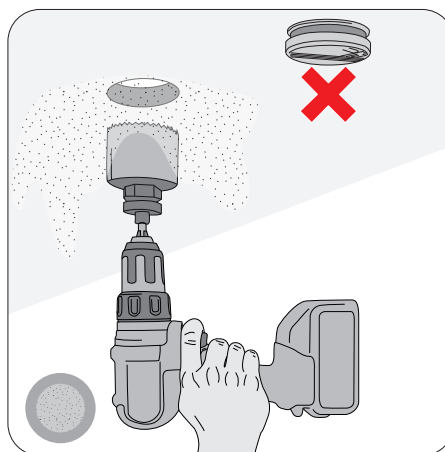
### Ogynnsam placering

#### Felkälla

Fel placering i en instabil inomhusmiljö, drag, närhet till elektriska apparater (EMC) och belysning kan orsaka falsklarm.

#### Åtgärd

Placera brandvarnare minst 5 meter från öppna spisar, kaminer eller andra värmeapparater. 2 meter från ventilationskanaler, värmepumpar och luftkonditionering. 1 meter från lampor och lysrör.



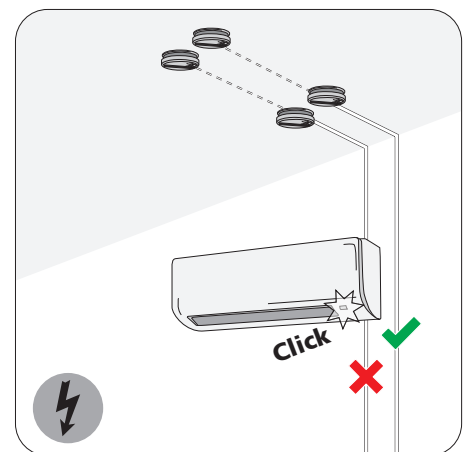
### Damm & smuts

#### Felkälla

Då luften passerar fritt genom detektionskammaren kommer brandvarnaren locka till sig en del damm och pollenpartiklar. Detta kan detta leda till falsklarm. Brandvarnaren kan också bli mer känslig p g a detta vilket kan medföra oönskade larm.

#### Åtgärd

Dammsug brandvarnaren regelbundet, använd ett munstycke av plast så att elektroniken inte skadas. Undvik att montera brandvarnare på ställen med mycket damm och smuts. Sätt gärna en "hätta" över brandvarnaren eller ta bort den helt och hållet under tiden du utför renoveringsarbeten hemma.



### Instabil strömförsörjning (240V AC larm)

#### Felkälla

Falsklarm kan uppstå på grund av störningar vid strömtillförseln. Korta strömavbrott eller störning från annan elektrisk utrustning som ligger på samma frekvens kan utlösa falsklarm vid start/stopp.

#### Åtgärd

Använd därför separata kretsar/frekvenser vid installation av nätdrivna seriekopplade brandvarnare.